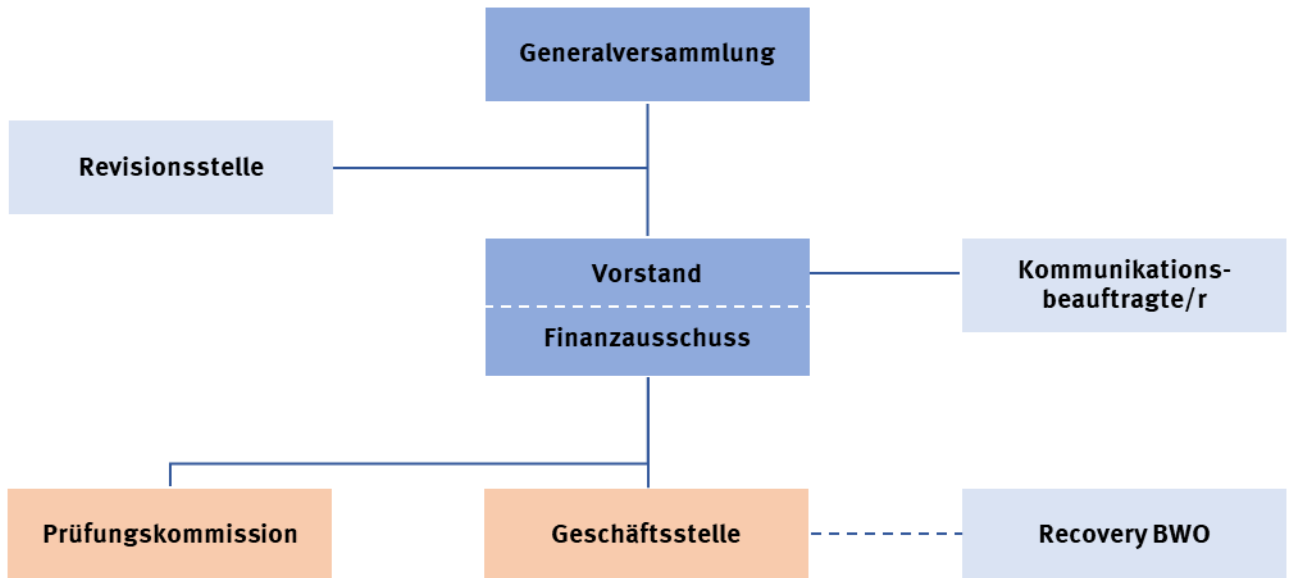


Organigramm der EGW



Zuständigkeiten nach Geschäftsfeldern

Im Organisationsreglement hat der Vorstand die Organisation im Detail geregelt und sie nach Aufgaben und Geschäftsfeldern gegliedert. Die nachstehende Tabelle zeigt die Zuständigkeiten in der Zusammenarbeit der Organe und Gremien sowie der Beauftragten.

| Geschäftsfelder | Vorstand Finanzausschuss | Geschäftsstelle | Prüfungskommission |
|---------------------------------------|---|---|---|
| Leitung und strategische Planung | Oberleitung, Organisation, Grundsatzfragen, Delegation, Aufsicht, Kontrolle | Vorbereitung und Vollzug | |
| Tagesgeschäft | Aufsicht und Kontrolle | Routineaufgaben, Sitzungs- und Kommissionstätigkeit, Kommunikations- und Marketingaktivitäten, Finanzierungsberatung, Projekte und Sonderaufgaben | |
| Gesuchsprüfung | Reglement für die Prüfungskommission, Bewilligungskriterien | Gesuchsadministration, Vorbereitung Anträge, Vertragswerk, Informationsaustausch mit BWO und Dachorganisationen | Prüfung Anträge und Mutationen, Entscheide, Berichterstattung an Vorstand (Protokoll) |
| Anleihebegebung | Anleihekriterien, Rahmenbewilligung | Vorbereitung und Vollzug Anleihebegebung, Vertragswerk, Berichterstattung an Vorstand | |
| Bewirtschaftung der Ausleihungen | Vorgaben zu Risikomanagement, Ratingprozess und Prüfung Pfandobjekte | Bonitäts- und Objektprüfung, Vorbereitung Anschlussfinanzierungen und Rückzahlungen | |
| Bewirtschaftung von Problempositionen | Risikoanalyse, Massnahmen | Administrierung, Zusammenarbeit mit und Vollzug von Entscheiden des Recovery BWO | |
| Rechnungswesen und Vermögensanlagen | Aufsicht und Kontrolle, Manual zum Rechnungswesen, Anlagereglement | Umsetzung und Vollzug | |